

おかげさまで 京阪電車

100<sup>th</sup>

こころまち つくろう

KEIHAN

# 京阪ミュージアムトレイン



京阪電車開業100周年記念

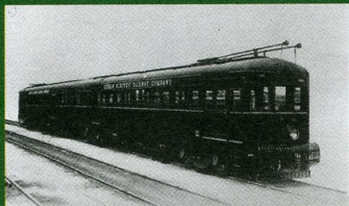


# ようこそ京阪ミュージアムトレインへ!

本日は京阪ミュージアムトレインにご乗車いただき、まことにありがとうございます。

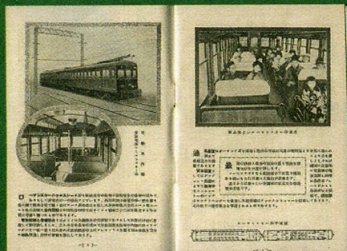
この電車は2010年夏、京阪電車開業100周年を記念して登場しました。

京阪電車の駅にミュージアムトレインがやってきて、車内の展示をご観覧いただく移動ミュージアムです。

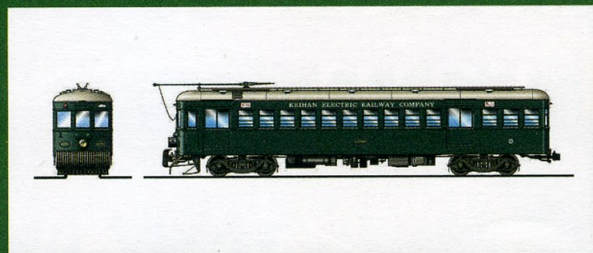


昭和2年に登場した1550型ロマンスカー

ミュージアムトレインの外観は、昭和2年に京阪線に登場して大人気となった1550型豪華車両「ロマンスカー」をイメージしたモスグリーンを使っています。当時の「ロマンスカー」車内には、私鉄で初めての転換式クロスシートが取り入れられ、2人掛けのシートにちなんで「ロマンスカー」の愛称で親しまれていました。京阪沿線には、京都や琵琶湖に多くの名所旧跡、花や紅葉の名所があり、豪華な雰囲気の「ロマンスカー」は休日におでかけするわくわくした気分を盛り上げてくれました。



沿線案内パンフレット「京阪グラフィック」  
(昭和3年)



1550型ロマンスカー



ロマンスカーの描かれたパンフレット類 (昭和4年)

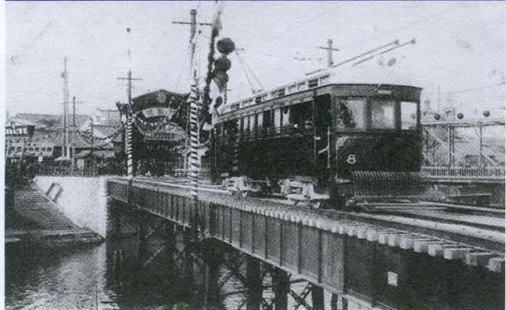
ミュージアムトレインは、1号車から5号車まで号車ごとにテーマがあり、京阪電車の歴史紹介、電車や駅の写真、模型や車両部品、オリジナル玩具、ポスターの展示など京阪電車100年分の歴史がたっぷりと詰まっています。どうぞゆっくり京阪電車のあゆみと魅力を探るミュージアムトレインの旅をお楽しみください。なお、電車内は細長い  
ため混雑しやすくなっています。ひとりでも多くのお客様に楽しんでいただけるようゆずり合ってご観覧ください。



# 京阪電車100年のあゆみ

明治43年4月15日の大阪・天満橋～京都・五条間の開業から100年にわたる京阪電車のあゆみを展示しています。

## 京阪電車の開業



開業初日に天満橋駅を出発する1型車両

## 事業拡大から戦時体制へ



昭和8年に完成した蒲生～守口間(4.2km)の高架複々線

## 阪急からの分離、戦後復興へ



昭和24年京阪神急行電鉄から分離直後の天満橋駅  
戦時統制のため、昭和18年、京阪電車は阪神急行電鉄と合併し、京阪神急行電鉄となっていた。

## 淀屋橋延伸と輸送力の増強



淀屋橋駅に向かって地下線に入る一番電車(昭和38年)

## 事業の拡大と再編



鳴東線開通記念に車両につけられた副標

## “選ばれる京阪”を目指して



パノラマ絵図「平成の京阪 大鳥瞰図(浪華・京・近江)」(村上五朗 作)



# なつかしの駅風景

京阪電車各駅のなつかしい駅風景写真を現在の様子とともにご紹介しています。



天満橋



京橋



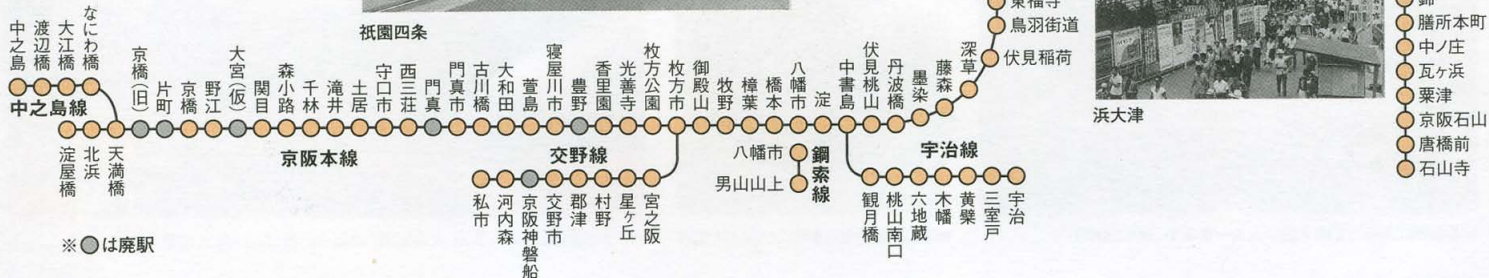
千林



枚方公園



祇園四条



- 坂本
- 松ノ馬場
- 穴太
- 水耕農場前
- 滋賀里
- 南滋賀
- 近江神宮前
- 漣
- 皇子上山
- 山上
- 別所
- 三井寺
- 浜大津
- 大橋堀
- 紺屋間
- 島ノ関
- 石場
- 京阪膳所
- 錦
- 膳所本町
- 中ノ庄
- 瓦ヶ浜
- 粟津
- 京阪石山
- 唐橋前
- 石山寺



浜大津



## 京阪特急60年



## 1700型 新生京阪電鉄のシンボル

昭和26年に登場した特急専用車。新生京阪電車のシンボルの車両。カーミンレッドとマンダリンオレンジの塗り分けもこの形式で初お目見え。



## 1800系

昭和28年に登場した1800系は平行カルダン駆動、WN駆動や空気バネの試用など従来の電車とは一線を画した日本初の軽量高性能電車となった。



## 1900系

昭和38年、念願の淀屋橋延長にあたり、そのシンボル車両として登場した。ノーシルノーヘッダーのスマートな車体に前面下部のバンパーが特徴だった。



## 3000系

昭和46年、15分ヘッドダイヤ実施により登場した。新造時から冷房が設置され、テレビカーもカラーテレビとなった。現在も1編成が活躍中である。



## 8000系

平成元年、鴨東線開通によりデビュー。アルミ車体となり、平成9年からは2階建ダブルデッカー車を増結した。現在車端部のロングシート化が進んでいる。



## 京阪特急60年

昭和24年12月、阪急から独立新発足した京阪電鉄では、翌25年9月から特急列車の運行を開始しました。今年で登場60年を迎えます。



## ハトマーク

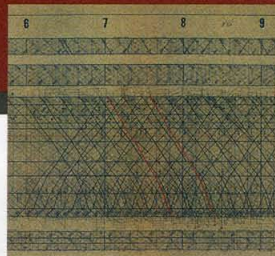
昭和27年特急列車の列車種別標を公募により決定した鳩型に変更。



## 初期のテレビカーの車内



## ダブルデッカー車の側面に画かれていた時代祭行列絵図



## 1000型特急車両

京都～大阪間直通旅客の利便向上のため、昭和25年9月1日のダイヤより特急列車の運行が開始され、1日上下2列車ずつ、天満橋～三条間を所要時分53分で走行した。(赤色の太ラインが特急列車。)



## 京阪特急看板(昭和57年頃)





# 京阪電車でおでかけ

これまでに制作した京阪沿線案内ポスターやパンフレットをご紹介します。



4代目おけいはん 楠葉けい子(大学生)



伏見稲荷



宇治



比叡山



浜大津



ひらかたパーク



ひらかたパーク



大正2年(吉田初三郎)



昭和9年



昭和13年





# 京阪電車グッズ大集合

これまでに発売したオリジナル玩具を集めました。あわせて、副標もずらりと展示。



9月26日(日)限定

## 京阪ミュージアムトレイン ファイナル企画 復活!京阪電車トレーディングカードプレゼント



京阪ミュージアムトレインの展示最終日、9月26日(日)には、夏休み限定企画で好評だった京阪電車のトレーディングカードプレゼントが復活します。京阪ミュージアムトレインでスタンプを押し、中書島駅の改札外にある引換所を持っていくと、これまでにプレゼントしたトレーディングカードの中から2種類(図柄は選べません)と、さらにもう1枚スペシャルカードをプレゼントします!

★プレゼントの引換は10時30分～16時。おひとりさま1回限り。先着2,000名さま。



記念スタンプ



◎展示スケジュール

中之島駅	7月	10(土)、17(土)、24(土)、31(土)
	8月	1(日)、8(日)、11(水)、12(木)、 15(日)、22(日)、29(日)
枚方市駅	9月	18(土)、19(日)
中書島駅	9月	25(土)、26(日)

◎展示時間 10:30~16:00 (入場15:40まで)

※見学無料。ただし改札内への入場や当該駅までの運賃は必要です。

